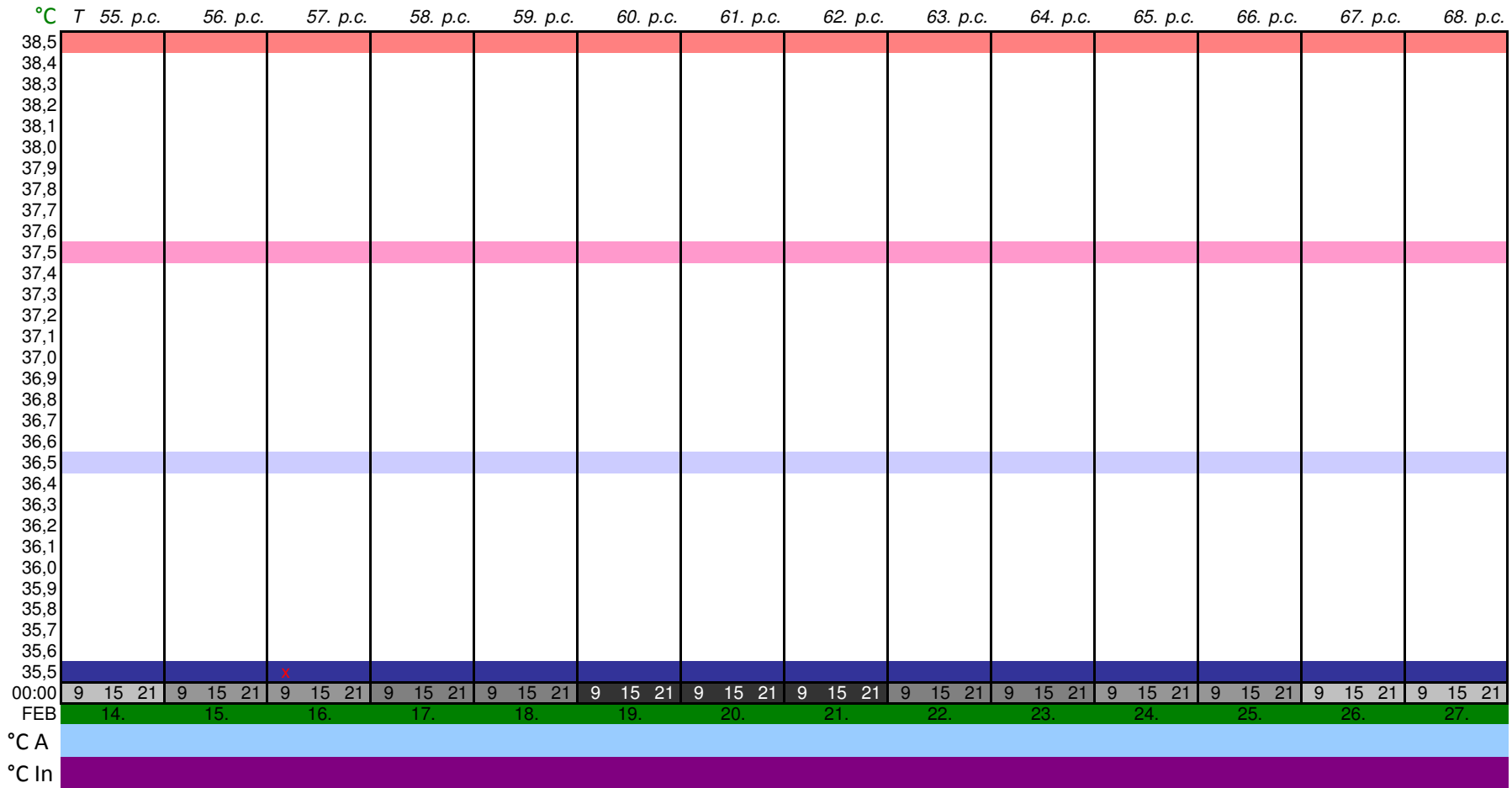


Körpertemperatur (axillar in °C) "Ella"* F - Wurf / Frühjahr 2012

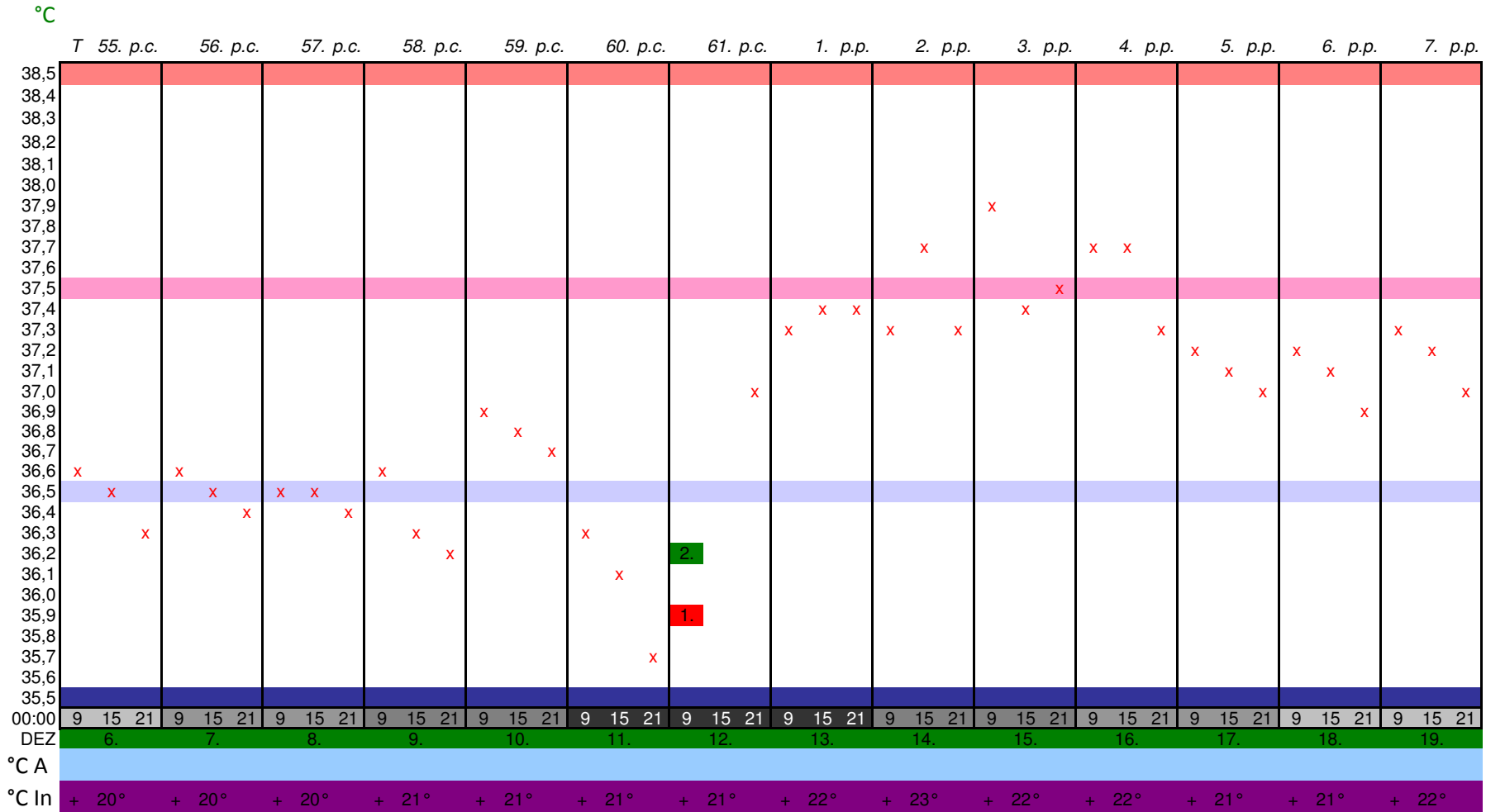
*Meßzeitraum : 14.02. - 27.02.2012



Körpertemperatur (axillar in °C) "Ella"* A - Wurf / Winter 2009

*Meßzeitraum : 6. - 19. Dezember 2009

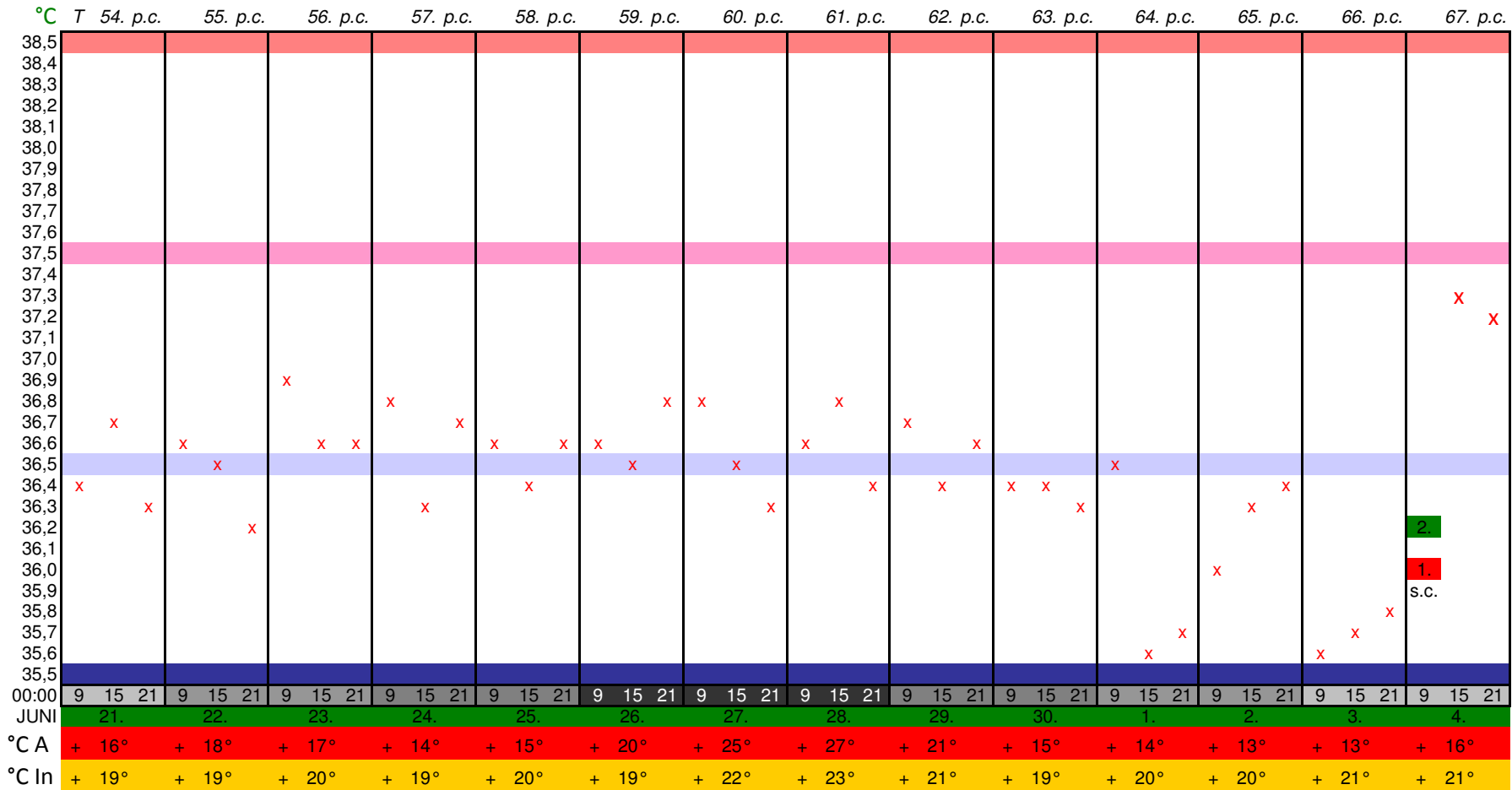
R | Kassel 1. Welpen : 12. 12. 2009 um 08:05 Uhr / Rüde / Arbor / Dunkel - Saufarben / 214 g
 R | Heimdühlen 2. Welpen : 12. 12. 2009 um 09:35 Uhr / Hündin / Amber / Saufarben / 213 g



Körpertemperatur (axillar in °C) "Ella"* E - Wurf / Sommer 2011

*Meßzeitraum : 21.06. - 04.07.2011

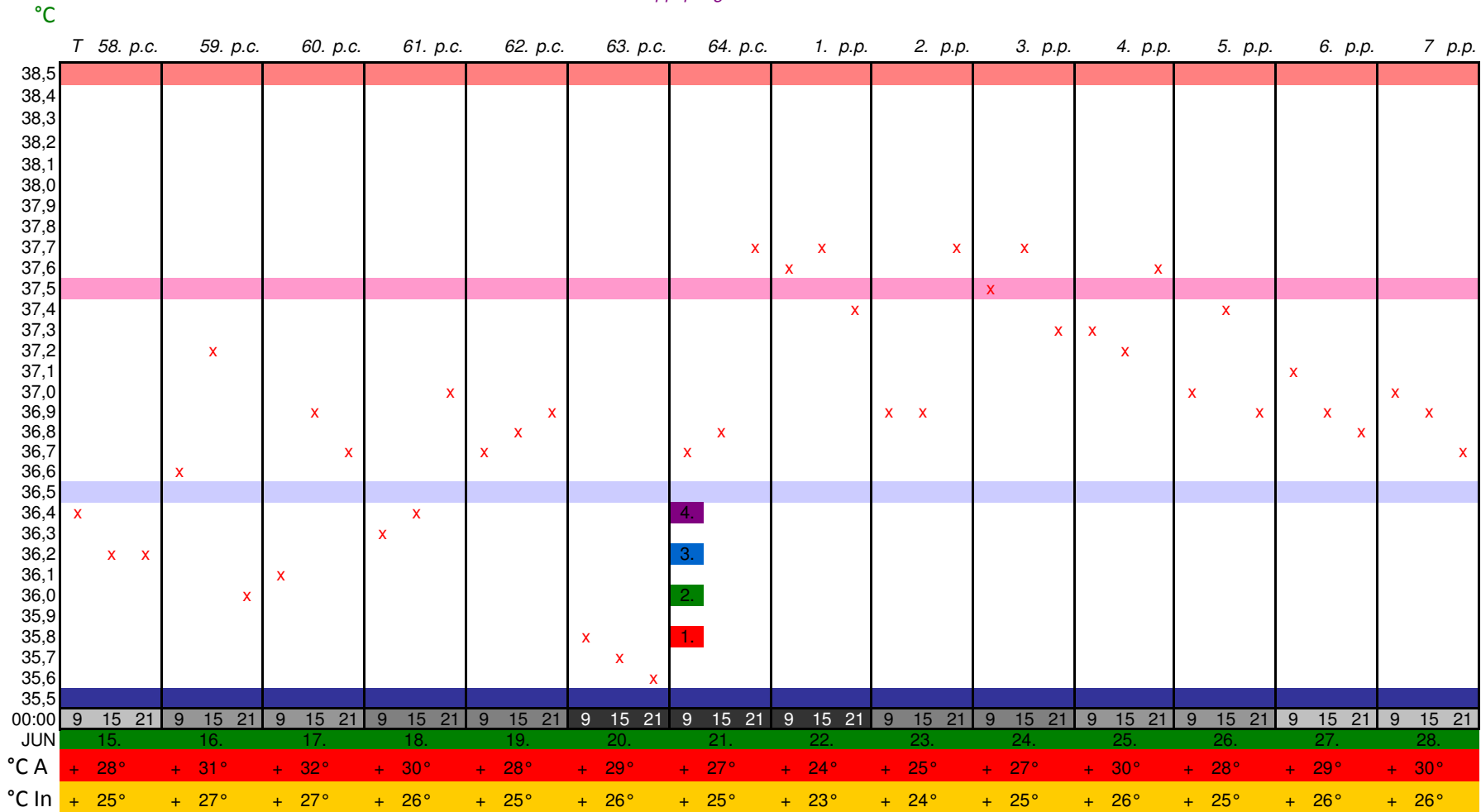
R ! Herford 1. Welpen : 04.07.2011 um 11:10 Uhr / Hündin / Ember / Dunkel - Saufarben / 222 g
 R ! Bad Driburg 2. Welpen : 04.07.2011 um 11:12 Uhr / Rüde / Eik / Dunkel - Saufarben / 205 g



Körpertemperatur (axillar in °C) "Ella"* B - Wurf / Sommer 2010

*Meßzeitraum : 15. - 28. 6. 2010

- R ! Bad Driburg 1. Welpen : 21. 6. 2010 um 2:45 Uhr / Hündin / Bjerka / Dunkel - Saufarben / 195 g
- R ! Steinsberg 2. Welpen : 21. 6. 2010 um 3:15 Uhr / Hündin / Buddleia / Dunkel - Saufarben / 177 g
- R ! Exter 3. Welpen : 21. 6. 2010 um 4:10 Uhr / Hündin / Belladonna / Dunkel - Saufarben / 197 g
- R ! Bad Lippspringe 4. Welpen : 21. 6. 2010 um 5:10 Uhr / Hündin / Bramble / Dunkel - Saufarben / 179 g



Vergleichsdiagramm zum E - Wurf / Ella (Sommer 2011) siehe Seite 3